

**OriginalMineral™**

A Szín Kódex



**CØR color™**



# Tartalomjegyzék

Eredeti Gondolkodásmód	
Eredeti Fejlesztések	
A Kezdetektől Kizárt Összetevők	
Eredeti Technológia	
Eredeti Összetevők	
Az Eredeti Aktivátorok - Oxidánsok	
A Hajszerkezet	
A Porozitás	
A Festési Folyamat	
A Kémiai Reakció	
A CØR.color Használata	
A CØR.color Színkódok	
A CØR.color színárnyalatok	
Az Árnyalati Táblázat	
A Színkör	
A CØR.color Színválaszték	
A Domináns Pigmentek	
A Színhasználat	
A Szuper Szőkítők	
A Keverési Arányok	
Az Aktivátorok - Oxidánsok	
Az Ószhaj Fedés	
A Pasztellek	
Q.Color Men's Color – A Férfi Hajfestékek	
O&M Clear - Áttetsző	
A CØR.Rebond – Az O&M Kötéserősítő Adalékanyaga	
Az O&M Lighteners – Szőkítők, Világosítók	
Színkorrekciók	
A Festékek Alkalmazása Szűzhajon	
A Színkorrekció - Kiegyenlítés	
A Bőrérzékenység Vizsgálat	

# Az O&M Egy Festékmárka.

## **CØR.color**

### Eredeti Gondolkodásmód

Az O&M CØR.color az ammónia, PPD és rezorcin mentes professzionális, tartós hajfestékek következő generációja.

Azért nevezzük CØR-nak (magyar fordítás: alapvető, lényegi), mert ezek a festékek az O&M márkánk alapvető és legfontosabb tagjai.

A Ø jel a szó közepén azt az elkötelezettségünket jelenti, hogy a világon a legtisztább hajfestéket készítjük, a legkevesebb káros vegyianyag tartalommal.

### Eredeti Fejlesztések

- Még kényelmesebb alkalmazás – nem irritálja a fejbőrt, hidratálja és kondicionálja a haját.
- Tökéletes őszhaj fedés (a Naturals, .0 és 0.19 cool naturals árnyalatokkal).
- Több, mint 100 féle, gyönyörű árnyalat.
- 50% -kal csillogóbb végeredmény a vörös / réz árnyalatok esetében
- Gazdaságos – az 1+1,5 (festék+oxidáns) keverési arány költséghatékonyságot biztosít.

Az O&M az Original&Mineral kezdőbetűiből alkotott mozaikszó.





Üdvözlünk az

~~Ammónia~~

~~PPD~~

~~Rezorcín~~

mentes,  
tartós hajfestékek világában.

Ez a

**CØR.color**

---

# A Kezdetektől Kihagyott Összetevők

A legújabb festék termékcsaládot CØR-nak hívjuk, mert a festékek az O&M márka legfontosabb, alapvető termékei. A szó közepén, a szívében a Ø jel annak a szilárd elvnek a követését jelenti, hogy a festékek zéró ammóniát, PPD-t és rezorcint tartalmaznak.

Az O&M volt az egyik első cég a világon, amely professzionális minőségű ammónia, PPD és rezorcin mentes hajfestékeket kezdett gyártani több, mint tíz évvel ezelőtt. Az O&M komolyan elkötelezte magát az alacsony vegyi anyag tartalmú (Low Chemical Content - LCC) hajfestékek mellett, amelyeket a tudatos vendégek és a szakmailag elkötelezett fodrászok egyaránt igényelnek.

A CØR.color egyrészt arra az iparági problémára ad választ, hogy egyre több vendég és fodrász allergiás a tartós hajfestékek össze-tevőire. Másfelől csattanós marketing válasz abban a világban, ahol egyre többen keresik az alacsony allergén tartalmú, tartós hajfestékeket.

*Mik ezek a gyakori allergének, pontosan?*

Az **Ammónia** egy hatékony vegyszer a kutikula megnyitásához, a hajszál megduzzasztásához. Alkalmazásával lehetővé válik a festékmolekula mélyebb behatolása a kéregbe. Azonban érzékeny bőr vagy fejbőr, illetve belégzés esetén igen irritáló hatása van, nagyon egészségtelen adalékanyag. Mi az ammóniát helyettesítettük a **MEA-val (mono-etilén-amin)**, ami ugyancsak egy lúgos anyag, jól nyitja a kutikulát, viszont nem okoz irritációt és nincs kellemetlen szaga.

A **PPD** (Para-Phenylene-Diamine) egy, a hajfestékekben gyakran alkalmazott vegyi anyag, amely bőrgyulladást okozhat. A PPD-re érzékeny ember fejbőre, egyéb bőrfelülete kivörösödik, arca megduzzadhat. A PPD-t alacsony koncentrációjú **PTD-re (Para-Toluén-Diaminszulfát)** cseréltük, amely a PPD allergiás fodrászok és vendégek akár 50%-ának is lehetővé teszi, hogy az O&M festéket használják. (A PPD allergiások csak 50%-a allergiás a PTD-re is)

A **Rezorcin** egy népszerű festékanyag, viszont mérgező az állatok számára és igen nagymértékben gyengíti az emberek immunrendszerét. Az árnyalattól függően, **2-metil-rezorcinnal vagy 4-kloro-rezorcinnal** helyettesítjük. Ez a két vegyi anyag kevésbé káros a környezetre és allergén hatása is alacsonyabb.

+ Figyelembe véve ezt az eredményorientált iparágat, az O&M CØR.color úgy csökkenti a vegyi anyag tartalmát, hogy közben biztosítja a legmagasabb minőségi színvonalat a tartós hajfestésben.

A Te elégedett és visszatérő vendégeid a mi sikerünk is.



# Eredeti Technológia

A CØR.color hosszú éveken át tartó kutatási és szalon tesztelés után hatalmas újdonság a hajszínező ipar számára, mert bevezetett egy új, progresszív színezési technológiát: ez a Molecular Blend Technology (MBT – blend: összekapcsolni – a molekulák összekapcsolása).

Ez a forradalmian új színező rendszer összekapcsolja az alap és másodlagos szín-pigmenteket és lehetővé teszi számukra, hogy hatékonyabban és egyenletesebben polimerizálódjanak a hajban (minden bevitt festék molekula azonos méretű és a 99%-uk polimerizálódik!). Így kiváló őszhaj fedést biztosítanak, miközben minimalizálják a fejbőr irritáció kockázatát, illetve az esetleg kopással járó színtorzulást (pl. vörösödést).

A 99%-os pigment beépülés eredménye egy sokkal intenzívebb, mélyebb szín a korábban megszokotthoz képest, mert nagyobb a beépült pigment koncentráció más festékekhez képest.

Mint fodrászok, magunk is tudjuk, hogy a technológia semmit sem ér a szalon gyakorlati eredményei nélkül. A kiterjedt szalon-tesztelés után mi úgy látjuk, hogy ennek a technológiának igen látványosak az eredményei és örömmel osztjuk meg azokat szakmai partnereinkkel.

## A színtalpak mögött

- A hajszín pigmentek kétféle formában léteznek: alap és másodlagos színpigmentek.
- Az MBT technológia során előzetesen összekapcsoljuk ezeket a pigmenteket, figyelembe véve az egyes pigmentek fajlagos molekulatömegét.
- Mivel minden alap és másodlagos pigmentnek van párja, nem maradnak szabad összekapcsolatlan pigmentek, amelyek esetleg fejbőr irritációt okozhatnak.
- Ez az összekapcsolási folyamat azt is garantálja, hogy a festés során a pigmentek 99%-a polimerizálódik, oxidálódik.
- Az eredmény jobb őszhaj fedés és kiegyenlített színek (a 9-es szintig), anélkül, hogy ammóniára lenne szükség.





O&M exkluzív olajok keveréke

(bio makadámia és bio kókusz és olaj)

+

Sivatagi növények kivontatai

(bio sivatagi barack, bio sivatagi citrom és bio sivatagi akácia)

+

Sejtregenerálás  
és keratin szintézis

+

Kiváló védelem  
a környezeti hatások ellen

+

Mélykondicionálás  
és táplálás

+

Kiemelkedő ragyogás

## Eredeti Bio Növényi Kivonatok Desert Harvest – Sivatagi Termesztés

A CØR.color olyan bio-organikus növényi kivonatokat alkalmaz, amelyek több, mint 40,000 éve biztosítják Ausztrália első népének, az Aboriginal Australians-nak a táplálkozását és az egészségét.

A fenntartható termesztés és feldolgozás rendszere, a Desert Harvest egyesíti az egzotikus ausztrál gyümölcsök és magok előnyeit:

- a Quandong / Desert Peach (*Santalum acuminatum*) sivatagi barack,
- a Desert Lime (*Citrus glauca*) sivatagi citrom és
- a Wattle Seed (*Acacia victoriae*) sivatagi akácia - mindegyik olyan hagyományos növény és egyben táplálékforrás, amely kitűnő hatással van a haj egészségére.

### A Kivonatok Jellemzői és Előnyei

- Hidratálnak, a száraz fejbőrt kondicionálják és csillapítják az esetleges irritációt.
- Védik, táplálják és kondicionálják minden hajtípust a festési eljárás során.
- Feltűnően ragyogóbbá teszik a haját.
- Gazdag antioxidáns és fitoszterol tartalmuk védelmet nyújt a káros környezeti hatások ellen.



# Az Eredeti Aktivátorok – Oxidánsok

## O&M Signature Olajkeverék

A CØR.color festékek is, de az Oxidánsok is ausztráliai minősített bio **makadámdió** olajat és ugyancsak minősített bio **kókuszolajat** tartalmaznak, amelyek keveréke kitűnő kondicionáló hatású. A makadámdió tápanyagokban gazdag, egyben nyugtató hatású, a kókuszolaj finom illata mellett hatékonyabban és mélyebben hatol a hajba, mint a legtöbb természetes olaj, egyben elősegíti a haj növekedését is.

Így ez az olajkettős egy tápláló szuperduó. A felhasznált víz kettős ozmózisos szűrőn megy keresztül, így teljesen tiszta és jó minőségű.

## Az Oxidánsok Jellemzői és Előnyei

- Vibrálóbb, élénkebb színek
- Tartósabb színek
- Gubancolódást gátló hatásúak
- Serkentik a haj növekedését
- Mélyen hidratálnak és kondicionálnak
- Kisimítják az össze-vissza szálló haját
- Csökkentik az esetleges fejbőr irritációt



# A Haj Szerkezete

## A Kutikula

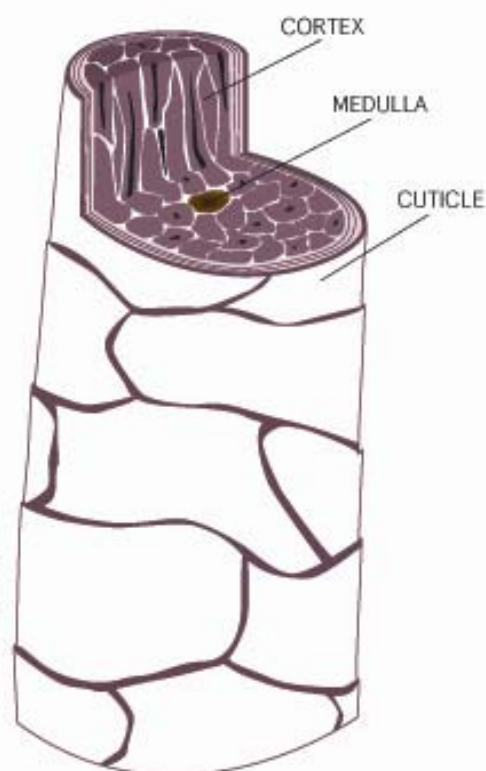
A kutikula réteg sík, egymást átfedő keratin sejtekből áll. A felhám réteg célja, hogy lefedje és védje a haj finom belsejét. A kutikula átlátszó, a haj színét a cortex határozza meg.

## A Cortex

A kéregben található az a természetes pigment, melyet melanin néven ismerünk. Ez határozza meg a hajszínt. A melanin kétféle lehet: Eumelanin (kék / barna) és pheomelanin (piros / sárga). A fehér haj vagy az albínó hajban nincs melanin, színtelennek tűnik.

## A Medulla

A velő a haj legbelső része és meglepő módon nincs bizonyíték arra, hogy bármilyen szerepet játszhat a haj jellemzői között. Véletlenszerűen jelen lehet, de néha egyáltalán nem is alakul ki a hajszál belsejében.



# A Porozitás

A porozitás az a képesség, ahogy a haj felszívja a folyadékokat. Ez befolyásolja a színek tartósságát is.

Magas porozitás	A színt könnyen elnyeli, de gyorsan el is veszítheti.
Közepes porozitás	Elnyeli és jól tartja a színt
Alacsony porozitás	Ellenáll a színeknek, a szín nehezen épül be.

# A Festési Folyamat Kémiai Reakciója

Annak érdekében, hogy minden alkalommal kiváló színeredményt érjünk el, fontos hogy megértsük a szín kialakulásának folyamatát.

A festék tubusban található krém még átalakítás előtt, oxidálatlan színmolekulákat tartalmaz. Ezek szín elővegyületként ismeretesek.

Amint a szín keveredik egy aktiváló/oxidáló szerrel (ez a hidrogén-peroxid), ezek a szín elővegyületek színekké oxidálódnak-polimerizálódnak.

Ezt a folyamatot két fő összetevő segíti elő:

A **MEA (lúgosítószer)** finoman megduzzasztja a hajat és megnyitja a kutikula lemezeket, hogy a festékanyagok be tudjanak hatolni a hajkéregbe.

Az **oxigén** amelyet az aktivátor tartalmaz (oxidáns) kölcsönhatásba lép a festékanyaggal és kémiai reakciót idéz elő, amelyet oxidációnak nevezünk.

Az aktivátor *egyidejűleg* világosítja is a természetes melanint a hajban, hogy az teljes mértékben befogadója legyen az új színnek. A választott aktiváló-oxidáns határozza meg az elérhető világosítás mértékét.

A tökéletes kívánt szín elérése érdekében a szín és az oxidáns keverékét g mérlegen kell mindig kimérni (keverési arány 1+1,5).

Az egyenletes végső szín elérése érdekében a szín felvitelét vékony (max 0,5cm széles sávokban) egyenletesen és hatékonyan kell végezni.

## HAJFESTÉK

- Védő alapanyagok
- Festékanyag (fő színek és másodlagos szín pigmentek)
- Lúgosító szer



Az aktív elemek összekeverése

## OXIDÁNS-AKTIVÁTOR

- Stabilizált hidrogén peroxid
- 10/20/30/40 - VOL 3,6,9,12%



A lúgos kémhatás megnyitja a kutikulákat



Hajfesték  
+  
Oxidáns  
=  
Tartós Hajfestés

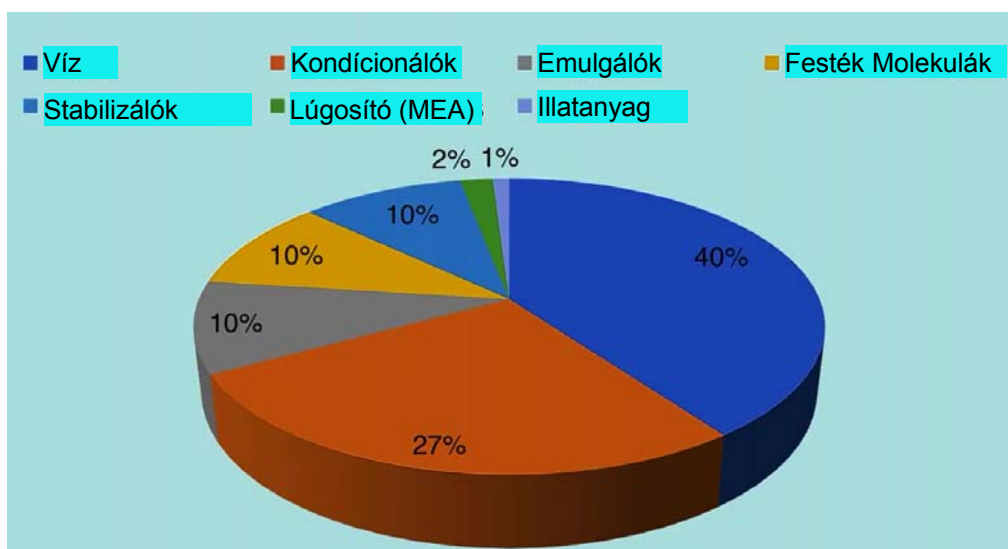


Lúgosító Anyag,  
Perszulfátok  
+  
Oxidáns  
=  
Szőkítés

# A CØR.color Jellemzői

## Legfontosabb előnyök

01. Gazdag, krémes konzisztencia.
02. Kellemes illat – nincs ammónia szag.
03. A MEA tartalom azonos minden színárnyalatban (2%)
04. Kevesebb víztartalom, több ápoló anyag.
05. Könnyű keverni és alkalmazni, jól tapad a hajtincsen.
06. Mikropigmentek, ragyogó színek, hosszú élettartam.
07. A mikropigmentek 99%-a beépül a hajba.
08. Ausztrál sivatagi növények kivonata – antioxidáns, hidratál
09. Széles, minden színekvetelményt kielégítő választék.
10. Átfogó színválaszték férfiaknak is.
11. Érzékeny fejbőrű vendégeken is alkalmazható.



# A CØR.color Használata

## Használat

01. Tartós és féltartós színezés egy színrendszeren belül.
02. 106 színárnyalat, amellyel az összes színnel kapcsolatos elképzelés megvalósítható.
03. Tökéletes őszhaj fedés.
04. A szuper szőkítők 4 árnyalat világosításra képesek.
05. A divat és alapszínek 3 árnyalatig világosítják a haját.
06. A Pure Colors teljes választéka alkalmas a kiválasztott árnyalat erősítésére, illetve a nemkívánt árnyalat elnyomására.
07. Teljes Pastel Toner színválaszték, a világosított szőke hajon megvalósítandó legdivatosabb színeredményekhez.

# A CØR.Color Színekódok

A COR.Color az ICC számozási rendszert használja.  
Ez a Nemzetközi Szín Osztályozó Kód.

## Alapok

A színmélység 2-től 10-ig skálázott. Az alacsonyabb értékek (2-5) a sötétebb árnyalatokat jelentik, a magasabbak (6-10) pedig a világosabbakat.

Szám	Szín	Domináns Pigment	Semlegesítő Színek
2	Legsötétebb Barna/Fekete	Kék és lila	Sárga és narancs
3	Sötétbarna	Lila	Sárga
4	Barna	Vörös és lila	Sárga és zöld
5	Világosbarna	Vörös	Zöld
6	Sötétszöke	Vörös és narancs	Zöld és kék
7	Szöke	Narancs	Kék
8	Világosszöke	Sárga és narancs	Lila és kék
9	Nagyon világos szöke	Sárga	Lila
10	Legvilágosabb szöke	Világos sárga	Lila

## Pasztellek

Az O&M COR.Color a pasztell árnyalatok széles választékával rendelkezik, amelyeket a szőkített, elővilágosított hajon a szín korrekcióra használhatsz.

Szín
Platina
Jég
Ezüst
Faszén
Homok
Sárgabarack
Halvány Rózsaszín
Szürkés Rózsaszín
Halványlila

## Másodlagos Színek

A tizedespont utáni minden szám a másodlagos színeket jelenti.  
Számozásuk az alábbiak:

Szám	Másodlagos Szín
.0	Természetes (Kéktől az Ibolyáig)
.1	Hamvas (Kék)
.11	Intenzív Hamvas (Kék 2x)
.13	Hideg Bézs (Kék és Sárga)
.03	Bézs (Sárga)
.3	Arany (Sárga)
.34	Arany Réz (Sárga és Narancs)
.4	Réz (Narancs)
.43	Réz Arany (Narancs és Sárga)
.5	Vörös (Vörös)
.55	Intenzív Vörös (Vörös)
.6	Ibolya (Lila)
.16	Hamvas Ibolya (Kék és Lila)
.7	Barna (Kék és Vörös és Sárga)
.73	Barna Arany (Kék és Vörös és Sárga 2x)
.75	Barna Csokoládé (Kék és Vörös 2x és Sárga)
.8	Gyöngy (Ibolya és Kék)
.9	Matt (Zöld)



# A CØR.Color Színárnyalatok

## **Természetes színek (2-10.0)**

Alapszínek, melyek a természetes barna árnyalatait adják vissza.

A másodlagos színek a kéktől az ibolyáig futnak, így segítenek szabályozni a melegebb árnyalatok intenzitását. Az ősz haj fedésére kitűnően alkalmasak.

## **Hideg természetes színek (33-88.19)**

Kék (a domináns) és zöld másodlagos színeket tartalmazó festékek, keverés nélkül is használhatók. Matt/fakó végeredményt adnak. Sötétebb haj világosabbra festése esetében kiválóan alkalmazhatóak a melegebb (barancs és vörös) árnyalatok elnyomására.

## **Q szín (4.0-7.0)**

Kifejezetten férfiak számára tervezett szürke alapú színek. Ősz hajon áttetsző végeredményt adnak. Az árnyalat erőssége a hatóidőtől függ.

## **Hamvas (4-10.1)**

Kék másodlagos színnel, így kiválóan alkalmas hideg színek eléréséhez és a nemkívánatos narancs árnyalatok semlegesítésére.

## **Intenzív hamvas (2-9.11)**

A dupla kék másodlagos színpigmentekkel tökéletesek a világosításhoz és az erős narancs árnyalatok elnyomására.

## **Hideg bézs (5-7.13)**

A hamvas (kék) és az arany (sárga) másodlagos színek együttese hideg bézs hatást eredményez a hajon.

## **Bézs (6-10.03)**

Lágy, aranysárga másodlagos színnel segíti a természetes meleg színek létrejöttét.

## **Arany (4-10.3)**

A meleg arany árnyalat eléréséhez. Használható az ősz hajon a meleg hatás fenntartására, a Természetes (0) és egy meleg árnyalatú célszínnel együtt.

## **Arany Réz (6-8.34)**

Lágy, meleg sárga/narancssárga kombináció a természetes réz árnyalatokhoz.

## **Réz Arany (6-8.43)**

Világos narancssárga alapú szín az intenzív réz árnyalathoz.

## **Vörös és Élénk Vörös (6-9.5) – (44.65-77.45)**

Az intenzív vörös alapszínű eredményhez.

## **Ibolya (4.66)**

Intenzív, hűvös alapú (nem burgundi!) ibolyaszínű árnyalat a 3-as és 5-ös közötti sötétbarna színmélységekhez.

## **Hamvas ibolya (8-10.16)**

Kék és ibolya másodlagos színnel, a világos szőke, északi szőkék (8-as – 10-es színmélység) árnyalatainak eléréséhez. Ideális a nemkívánatos narancssárga és sárga árnyalatok eltüntetéséhez ezen a színmélységen.

## **Barnák (4-9.7)**

A 3 alapszín (piros, sárga és kék) kombinációja az erőteljes "barna" reflex eléréséhez, barnától a világos szőkékig (4-es től, a 9-es árnyalatig).

## **Barna Arany (6-8.73)**

Erőteljes aranybarna háttérszínnel (Kék és Vörös és Sárga 2x), a gazdag, meleg színek eléréséhez.



### **Barna Csokoládé (4-7.75)**

Vöröses barna másodlagos színekkel (Kék és Vörös 2x és Sárga) az intenzív, meleg csokoládé színek eléréséhez.

### **Gyöngyház (6-10.8)**

Hideg ibolya-lila és kék másodlagos színekkel. Az 5-7. szinten hűvös csokoládészínt eredményeznek, a 8-10-es szinten pedig lágy, gyöngyház szőke színt adnak.

### **Szuper szőkítők (12....)**

Szuper világosító árnyalatok. Természetes és hideg másodlagos színekkel csökkentik a nem kívánt meleg árnyalatokat. Használható a haj 4 árnyalattal történő történő világosításához. Ideális a 6-os, 7-es színmélységeken kezdett világosításokhoz, festésekhez.


### **Direkt színek (0...)**

A célárnyalat színeinek kiemelésére vagy elnyomására. Kiegészítésként használhatók a különösen intenzív szinttartományok esetében, legyenek azok meleg vagy hideg színek. Pasztell tónusú árnyalat eléréséhez CLEAR keverhető hozzá.

### **Pasztellek**

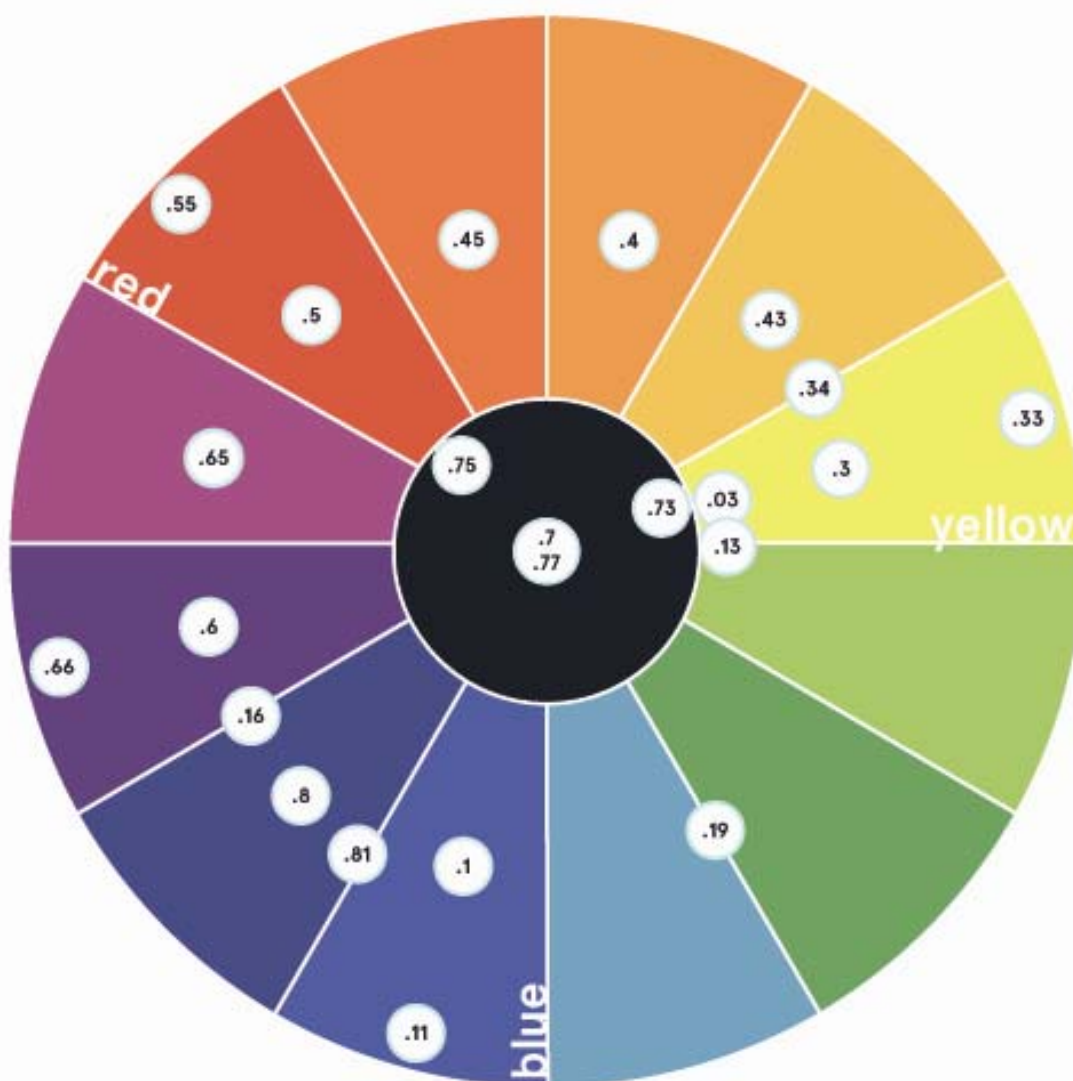
A pasztell árnyalatok 9-10-es szintre elővilágosított hajon alkalmazhatók.

## Az Árnyalati Táblázat

											Super Blonde	Pure Colour
Természetes	2.0	3.0	4.0	5.0	6.0	7.0	8.0	9.0	10.0	12.0	0.00	
Hideg Természetes		33.19	44.19		66.19		88.19				0.19	
Q színek (férfiaknak)			4.0	5.0	6.0	7.0						
Hamvas			4.1	5.1	6.1	7.1	8.1	9.1	10.1	12.1	0.11	
Intenzív Hamvas	2.11				6.11	7.11	8.11	9.11		12.11		
Hideg Bézs				5.13	6.13	7.13						
Bézs					6.03	7.03	8.03	9.03	10.03			
Arany			4.3	5.3	6.3	7.3	8.3	9.3	10.3		0.33	
Arany Réz					6.34	7.34	8.34					
Réz				5.4	6.4	7.4						
Réz Arany					6.43	7.43	8.43				0.43	
Élénk Vörös			44.65	55.55	66.46	77.45						
Vörös					6.45			9.5			0.55	
Viola		3.66	4.66	5.6							0.66	
Hamvas Viola							8.16	9.16	10.16			
Gyöngyház				5.8	6.8	7.8	8.81	9.8	10.8	12.8 12.81		
Barna			4.7	5.7	6.7 6.77	7.7	8.7	9.7				
Barna Arany					6.73	7.73	8.73					
Barna Csokoládé			4.75	5.75	6.75	7.75						

# A Színkör

A színkör az elsődleges, a másodlagos és a harmadlagos színekből áll. Ezen kívül mutatja a világosítási szinteket, az egyes árnyalatokon jelenlévő domináns pigmenteket, valamint a festékekben található elsődleges és másodlagos színeket. Minél távolabb van egy festék szín a középponttól, annál intenzívebb a színárnyalat.



## **Az egyes világosítási szinteken a domináns pigmentek a következők:**

1-es szint kék, 2-es szint kékes lila, 3-as szint lila, 4-es szint vöröses lila, 5-ös szint vörös, 6-os szint vöröses narancs, 7-es szint narancs, 8-as szint sárgás narancs, 9-10-es szint sárga.

## **Az egyes világosítási szinteken a semlegesítő színek a következők:**

1-es szint narancs, 2-es szint sárga és narancs, 3-as szint sárga, 4-es szint sárga és zöld, 5-ös szint zöld, 6-os szint zöld és kék, 7-es szint kék, 8-as szint kék és lila, 9-10-es szint lila.

# A CØR.Color Színválaszték

## naturals



**2.0**  
Black



**3.0**  
Dark Brown



**4.0**  
Brown



**5.0**  
Light Brown



**6.0**  
Dark Blonde



**7.0**  
Blonde



**8.0**  
Light Blonde



**9.0**  
Very Light  
Blonde



**10.0**  
Lightest  
Blonde

## cool.naturals



**33.19**  
Dark Ash  
Matte Brown



**44.19**  
Ash Matte  
Brown



**66.19**  
Dark Ash  
Matte Blonde



**88.19**  
Light Ash  
Matte Blonde

# A CØR.Color Színválaszték

## Q.color



**4.0**  
Natural Brown  
5min | 10min



**5.0**  
Natural Light  
Brown  
5min | 10min



**6.0**  
Natural Dark  
Blonde  
5min | 10min



**7.0**  
Natural Blonde  
5min | 10min

## ash



**4.1**  
Ash Brown



**5.1**  
Light Ash  
Brown



**6.1**  
Dark Ash  
Blonde



**7.1**  
Ash  
Blonde



**8.1**  
Light Ash  
Blonde



**9.1**  
Very Light  
Ash Blonde



**10.1**  
Light Violet  
Brown

# A CØR.Color Színválaszték

## intense.ash



**2.11**  
Blue Black



**6.11**  
Intense Ash  
Dark Blonde



**7.11**  
Intense Ash  
Blonde



**8.11**  
Intense Ash  
Light Blonde



**9.11**  
Intense Ash Very  
Light Blonde

## cool.beige



**5.13**  
Cool Beige  
Light Brown



**6.13**  
Cool Beige  
Dark Blonde



**7.13**  
Cool Beige  
Blonde

## beige



**6.03**  
Dark Beige  
Blonde



**7.03**  
Beige Blonde



**8.03**  
Light Beige  
Blonde



**9.03**  
Very Light  
Beige Blonde



**10.03**  
Lightest  
Beige Blonde

# A CØR.Color Színválaszték

## gold



**4.3**  
Golden  
Brown



**5.3**  
Light Golden  
Brown



**6.3**  
Dark Golden  
Blonde



**7.3**  
Golden  
Blonde



**8.3**  
Light Golden  
Blonde



**9.3**  
Very Light  
Golden Blonde



**10.3**  
Lightest  
Golden Blonde

## golden.copper



**6.34**  
Dark Golden  
Copper Blonde



**7.34**  
Golden  
Copper Blonde



**8.34**  
Light Golden  
Copper Blonde



# A CØR.Color Színválaszték

## copper



**5.4**  
Light Copper  
Brown



**6.4**  
Dark Copper  
Blonde



**7.4**  
Copper Blonde

## copper.gold



**6.43**  
Dark Copper  
Gold Blonde



**7.43**  
Copper  
Gold Blonde



**8.43**  
Light Copper  
Gold Blonde

## red.intense



**44.65**  
Red Intense  
Brown



**55.55**  
Light Red Intense  
Brown



**66.46**  
Dark Red Intense  
Blonde



**77.45**  
Red Intense  
Blonde

# A CØR.Color Színválaszték

## red



**6.45**  
Dark Copper  
Red Blonde



**9.5**  
Very Light Red  
Blonde

## violet



**3.66**  
Intense Dark  
Violet Brown



**4.66**  
Intense Violet  
Brown



**5.6**  
Light Violet  
Brown

## ash.violet



**8.16**  
Light Ash  
Violet Blonde



**9.16**  
Very Light Ash  
Violet Blonde



**10.16**  
Lightest Ash  
Violet Blonde

# A CØR.Color Színválaszték

## pearl



**5.8**  
Light Pearl  
Brown



**6.8**  
Dark Pearl  
Blonde



**7.8**  
Pearl Blonde



**8.81**  
Light Pearl  
Ash Blonde



**9.8**  
Very Light  
Pearl Blonde



**10.8**  
Lightest  
Pearl Blonde

## brunette



**4.7**  
Brunette Brown



**5.7**  
Light Brunette  
Brown



**6.7**  
Dark Brunette  
Blonde



**6.77**  
Dark Intense  
Brunette Blonde



**7.7**  
Brunette  
Blonde



**8.7**  
Light Brunette  
Blonde



**9.7**  
Very Light  
Brunette Blonde

# A CØR.Color Színválaszték

## gold brunette



**6.73**  
Dark Golden  
Brunette Blonde



**7.73**  
Golden Brunette  
Blonde



**8.73**  
Light Golden  
Brunette Blonde

## chocolate brunette



**4.75**  
Chocolate  
Brown



**5.75**  
Light Chocolate  
Brown



**6.75**  
Dark Chocolate  
Blonde



**7.75**  
Chocolate  
Blonde

# A CØR.Color Színválaszték

## super.blondes



**12.0**  
Super Blonde  
Natural



**12.8**  
Super Blonde  
Pearl



**12.81**  
Super Blonde  
Pearl Ash



**12.1**  
Super  
Blonde Ash



**12.11**  
Super Blonde  
Intense Ash

Az O&M Super Szőkítők 6-os árnyalati szint felett alkalmazhatóak. Ezek a festékek a hideg árnyalatú világos szőkék elérésére alkalmasak, szőkítőpor alkalmazása nélkül, de nem lesznek a szőkítéssel kapott színekhez tökéletesen hasonlóak. A színek 9% (30 vol.) vagy 12% (40 vol.) aktivátorral-oxidánsal keverhetők. A keverési arány 1 rész festékhez, 2 rész aktivátor. A hatóidő 55 perc. Ezekhez a színárnyalatokhoz mixtonok is hozzáadhatók.

<b>Keverési arány</b>	<b>1 rész festék, 2 rész aktivátor-oxidáns (1:2)</b>
<b>Hatóidő</b>	<b>55 perc</b>

# A CØR.Color Színválaszték

## pure.colours



0.33  
Gold



0.43  
Copper



0.55  
Red



0.66  
Violet



0.11  
Ash



0.19  
Ash Matte

## pastels



Platinum



Ice



Silver



Charcoal



Sand



Apricot



Pale Pink



Dusty Pink



Lilac



# A Domináns Pigmentek

Ez a táblázat az egyes színmélységen jelenlévő domináns pigmenteket adja meg.

A domináns pigment világosabbá válik, az oxidáns alkalmazásával, de a maradék színe hatással van az eredményre. A domináns pigmentek akkor válnak láthatóvá, amikor a szőkítőt alkalmazzuk.

Egyes esetekben az adott színmélységen jelenlévő domináns pigment hozzájárul a végső szín telítettségéhez, de a legtöbb esetben a célárnyalaton a domináns pigment elnyomására, semlegesítésére van szükség. Vagyis a nemkívánt meleg árnyalatok elnyomása érdekében a célárnyalton jelenlévő domináns pigmenttel a színkörön ellentétes árnyalatú festéket kell hozzáadni a keverékhez.

Színmélység	A szín neve	A domináns pigment
10	Legvilágosabb szőke	Halvány sárga
9	Nagyon világos szőke	Sárga
8	Világos szőke	Sárgás narancs
7	Szőke	Narancs
6	Sötét szőke	Vöröses narancs
5	Világos barna	Vörös
4	Barna	Vöröses lila
3	Sötét barna	Lila
2	Fekete	Kékes lila

## Az egyes világosítási szinteken a semlegesítő színek a következők:

- 1-es szint narancs
- 2-es szint sárga és narancs
- 3-as szint sárga
- 4-es szint sárga és zöld
- 5-ös szint zöld
- 6-os szint zöld és kék
- 7-es szint kék
- 8-as szint kék és lila
- 9-10-es szint lila



## A Festékek Kétféle Alkalmazása

Az O&M CØR.color különféle felhasználási módokat kínál a végső színek létrehozásához. Mivel a CØR.color ammónia mentes, használható mind tartós, mind féltartós festési eredmény elérésére. Eltérés csak a keverési arányban van.

A haj hidratáltsága a macadamia és a kókuszolaj tartalmának köszönhető. Az MBT - a Molecular Blend Technology (MBT – blend: összekapcsolni – a molekulák összekapcsolása) tartós színeket eredményez.

Tartós festés ill. színezés esetén 5 féle O&M Activator közül választhatunk.

1.5% (5Vol)	Szin a színen (csak féltartós színezés)
3% (10Vol)	Azonos színen/sötétítés/1 árnyalat világosítás
6% (20Vol)	1 - 2 árnyalat világosítás/őszhaj fedés
9% (30Vol)	2 - 3 árnyalat világosítás
12% (40Vol)	4 árnyalat világosítás

### A Plusz 15-ös Szabály

Az O&M színek hatóidejének számítása egyszerű.

Adj hozzá **15 percet** az alkalmazott oxidáns VOL értékéhez.

Például:

5Vol + 15	20 perc
10Vol + 15	25 perc
20Vol + 15	35 perc
30Vol + 15	45 perc
40Vol + 15	55 perc

A **+15** perces időzítés gyors és egyszerű útmutató.

A hatóidő őszhaj fedés vagy szűzhaj sötétítése esetén változhat.

## A Szuper Szőkítők

Az O&M CØR.color a szuperszőkítők különleges választékával rendelkezik, amelyekkel a 4 árnyalatig terjedő világosítás is lehetséges. A szuperszőkítőket az ICC rendszerben a 12-es számmal jelölik.

12.0	Super Blonde Természetes
12.8	Super Blonde Gyöngy
12.81	Super Blonde Gyöngy Hamvas
12.1	Super Blonde Hamvas
12.11	Super Blonde Erős hamvas

A szuperszőkítők ajánlott hatóideje 55 perc. A szín felvilágosítása és az árnyalat kialakulása a hatóidő során egyidejűleg megy végbe. A hőhatás NEM ajánlott egyetlen CØR.color. színárnyalat esetében sem.

## A Keverési Arányok

A tökéletes eredmény érdekében minden CØR.color-t megfelelő módon kell összekeverni az O&M aktivátorral. A méréshez digitális mérleg használatát javasoljuk.

Célszín	Keverési arány
Tartós alapszín és divatos árnyalatok	1 rész festék, 1.5 rész aktivátor (1:1.5)
Szuper szőkítők	1 rész festék 2 rész aktivátor (1:2)
Féltartós szín	1 rész festék, 2 rész aktivátor (1:2)
Pasztell tónusok	1 rész festék, 2 rész aktivátor (1:2)

## A Tiszta Színek

A keverési arány 1 rész Pure Colour a 10 rész választott színárnyalathoz (1:10), mielőtt Aktivátort adunk a keverékhez.



**0.33**  
Gold



**0.43**  
Copper



**0.55**  
Red



**0.66**  
Violet



**0.11**  
Ash



**0.19**  
Ash Matte

0.33	Arany, az arany tónusok erősítésére
0.43	Réz, a réz tónusok erősítésére
0.55	Vörös, a vörös tónusok erősítésére
0.66	Ibolya, az ibolya tónusok erősítésére vagy a sárga elnyomására
0.11	Kék, a narancs árnyalat elnyomására vagy a tónusnak a hideg árnyalat irányába eltolása
0.19	Hamvas matt (kék és zöld) a narancs és vörös árnyalatok elnyomásához

## Az Aktivátorok - oxidánsok

Az Original Mineral egy speciális Aktivátor sort fejlesztett ki, amelyeket a CØR.color festékekkel vagy szőkítőporokkal együtt kell alkalmazni. Az Aktivátor, amely kókusz olaj és a haj erősségét megőrző rizs protein keverékét tartalmazza, egyben úgy működik, mint egy természetes emulgátor, amely fenntartja a haj puhaságát és nedvesség tartalmát.

Az Aktivátornak a szín kialakulása során kettős szerepe van.

- Oxidálja a hajszámba vitt színmolekulákat, elősegíti a polimerizációt.
- Oxidálja a természetes melanint a hajban, előállítja a haj kívánt világosítási szintjét.

Minden O&M Aktivátor stabil és szabályozott mennyiségben tartalmaz oxigént, amely akkor szabadul fel, ha az aktivátor a színnel keveredik.

### Használati útmutató

<b>Aktivátor Angol Neve</b>	<b>Erősség</b>	<b>Világosító Árnyalat</b>	<b>Alkalmazható</b>
Tone	1% - 3,5Vol	0	Festékek
Semi	1,5 % - 5Vol	0	Festékek / Szőkítőporok
Deposit	3% - 10Vol	0 – 1	Festékek / Szőkítőporok
Coverage	6% - 20Vol	1 – 2	Festékek / Szőkítőporok
Lift	9% - 30Vol	2 – 3	Festékek / Szőkítőporok
High Lift	12% - 40Vol	3 – 4	Festékek / Szőkítőporok

A festék és a oxidáns összeméréséhez mindig alkalmazg elektronikus g mérleget.

## Őszhajfedés – a .0 és a .19 Sorozattal

Annak érdekében, hogy maximális őszhaj fedést érjünk el, szükség lehet a .0 natúr v. a .19 színekre. Az alábbi táblázat összefoglalja az optimális eredményhez szükséges ajánlott natúrszín mennyiségeket. Az őszhaj fedéshez ajánlott legalább az Aktivátor 6% (20Vol)-t használni.

Hamvas, hideg árnyalatok, őszhaj fedéséhez a 0.19 árnyalatait használjuk, a .0-val megegyező keverési arányokkal.

Ősz százalék	Keverék
0% - 25%	Alkalmazd a cél árnyalatot
25% - 50%	25% Cél Alapszín és 75% Cél árnyalat
50% - 100%	50% Cél Alapszín és 50% Cél árnyalat

A CØR.color termékcsalád nem tartalmaz .00 árnyalatokat, a .0 és a .19 alkalmazásával is tökéletes őszhajfedés érhető el. (A 10-es színmélységen egy kicsit már áttetsző)

Nagyon ellenálló ősz haj esetén NEM tanácsoljuk az Aktivátor mennyiségének csökkentését.

Ehelyett azt javasoljuk, hogy használj 1/2-1 árnyalattal sötétebb .0 – natúr v. 0.19 hideg natúr színt a kívánt szintnél. (az egyes esetek egyedileg eltérőek lehetnek)

### Példa:

Célárnyalat 6.13  
Ősz 75%  
Keverék 1/2 5.0 + 1/2 6.13 és 6% (20 vol) Aktivátor  
Hatóidő: 35–45 perc  
(50 perc után már sötétedhet az árnyalat)

Hajtő festése és hajhossz színfrissítése:

10-15 perc a lenövésre, majd egy új keverés és 20 perc a hajhosszra és a végekre.

A hajhosszra és a végekre alkalmazható a Clear-al hígított formula is.

A divatszínek általában 25%-os őszhajig önmagukban is fedik az ősz, a .0 és a .19 egyedül az a két sorozat, amelyek önmagukban alkalmazva is fedik a teljesen ősz hajakat.

# A Pasztellek

Az O&M CØR Pastels olyan előre kevert színválaszték, amelyeket csak 9–10-es szintre elővilágosított vagy ilyen árnyalatú természetes hajon lehet alkalmazni. A Pasztellek a Tiszta színekkel korlátlanul keverhetők. Tartós festékek, 10-15 hajmosásig megtartják az árnyalatot.

A pasztell színek az alábbiak:

Platina, Jég, Ezüst, Faszén, Homok, Sárgabarack, Halvány Rózsaszín, Füstös Rózsaszín, Lila



## Alkalmazás

- Frissen mosott (szőkített), törölközőszáraz hajra vidd fel.
- Használj keverőtálat és festőecsetet.
- A felvitelt hátul a tarkón kezd és haladj előre, a homloknál lévő kontúrt ferd utoljára.

## Keverés

- Adj 1 rész pasztell árnyalathoz 2 rész Aktivátort (1:2)  
– Pl. 30g pasztell árnyalat és 60g Aktivátor. A 1,5% (5Vol)-os vagy a 3% (10Vol)-os Aktivátort használd.
- Hatóidő: legfeljebb 30 perc. Az eredmény a tincsmintának megfelelő lesz.
- Alaposan öblítsd le.
- Ezután alkalmazd a megfelelő O&M termékeket.

A pasztell árnyalatok keverhetők egymással, de mielőtt felviszed a keveréket a hajra, egy fehér papírzsebkendőre vidd fel, amin a kevert színt fogja mutatni.

## Q.Color Men's Color – A Férfi Hajfestékek

Az O&M büszke arra, hogy festék portfólióját kiegészítheti a Q.Color festékekkel. ez a diszkrét, természetes megjelenésű szín 4 árnyalatban érhető el, amelyek összesen 8 különböző végső eredményt tesz lehetővé a hatóidőtől függően.

5 perc a visszafogott ősz haj fedéshez.  
10 perc a természetes ősz haj fedéshez.



5 perc / 10 perc

### Technológia

Taurint tartalmazó zselé alapú festék.

A taurin mesterséges anyag, laboratóriumban készül. A taurinban található aminosavak öregedés elleni hatást biztosítanak és semlegesítik a hajszálban lévő szabad gyököket. A taurin energizáló hatással rendelkezik, amely megerősíti a hajszál rostjait és többlet erőt ad a hajnak.

A zselé alapú technológia a speciális folyékony aktiválóval 4.5% (15vol) olyan újszerű polimer, amely lehetővé teszi a színek gyors felvitelét és kitűnő tapadását.

### Eredmény

A haj erősebb lesz és fiatalos benyomást kelt.

Az eredmény diszkrét, hűvös, természetes megjelenésű szín, amely később sem változik, pl. nem vörösödik.

4 hétig tartós színt ad, a hajmosás gyakoriságától függően, a szín megtartásával (szín-a-színben) halványodik. Újabb festés esetén az eljárás nem okoz festék felhalmozódást.

### Alkalmazás

- Mosd meg a hajad, törölközőszárazra készítsd elő.
- A festéket a hajmosó tálban vidd fel, „csőrike” segítségével.
- A hatóidő: 5-10 perc.
- Alaposan öblítsd le.
- Ezután alkalmazd a megfelelő O&M termékeket.

Csak férfi vendégeken alkalmazd.

# Az O&M Clear - Áttetsző

Az O&M Clear egy tartós hajfesték krém, pigmentanyag nélkül. Rendkívül sokoldalú a felhasználása és remek eszköz, bármely a festés során felmerülő probléma megoldására.

Az O&M Clear megakadályozhatja a pigment-színfelhalmozódást a hajban, ami a fakó színeredményhez vezethet. Őszhajon nem alkalmazható.

## Az alkalmazás technikája

- Hozd létre a választott színárnyalat egyel világosabb változatát(1+1 szín keveréssel) Példa: 25g 8,43-as és 25g O&M Clear (1:1) összekeverve 75ml Aktivátorral. Eredmény: 9,43-as
- Megakadályozza a színpigmentek telítettségét porózus vagy érzékeny hajakon.
- Pasztell hatásúvá teszi és finomítja a választott árnyalatot egy világosabb eredmény érdekében.
- Módosítsd a természetes haj alapszínét (fél egy árnyalattal világosabb lehet).
  - Napbarnított hatás (3% (10Vol) vagy 6% (20Vol) 1: 1,5 arányú keverékkel)
  - Hozz létre lágy átmenetet a szőkített és az eredeti hajszín között a természetes hajszín ½ árnyalattal történő világosításával.
  - Arra is használható, hogy visszaállítsd az előző festés friss, új árnyalatát (csak fény).
- Az O&M Clear használata őszhaj fedés esetén nem ajánlott.

## Hatóidő

- Ha O&M Clear-t adsz a festékhez, a normál hatóidő érvényes.
- Ha az O&M Clear önmagában kerül alkalmazásra, keverheted 3% (10Vol), 6% (20Vol) vagy 9% (30Vol) Aktivátorral is és a hatóidő egészen 45 percig is tarthat.
- Vedd figyelembe, hogyha az O&M Clear hosszabb ideig marad a már festett hajon, az eredmény világosabb és melegebb szín lesz.

**Csak természetes haj esetén, minél hosszabb ideig marad a hajon, annál melegebb árnyalatú lesz az eredmény**

	3% (10Vol)	6% (20Vol)	9% (30Vol)
Világosítás és fény	1 árnyalat	2 árnyalat	3 árnyalat



# CØR.Rebond

## – Az O&M Kötéserősítő Adalékanyaga

### **Többféle szolgáltatás - Azonnali eredmények**

A CØR.Rebond egy kétlépéses kötésújraépítő kezelés a színmegváltoztató szolgáltatásokhoz.

### **Első lépés – A CØR.Rebond Liquid – Kötéserősítő Folyadék**

A CØR.Rebond Liquid egy folyékony kötéserősítő adalékanyag, amelyet közvetlenül a festék vagy szőkítő keverékhez kell adni.

A CØR.Rebond Liquid olyan aminosavak keverékét tartalmazza, amelyek védik és táplálják a haj szerkezetét a színezés és/vagy a világosítás során. Ezek az aminosavak azoknak a diszulfid kötéseknek az ismételt összekapcsolására szolgálnak, amelyek a színezés vagy világosítás során lebomlanak.

A CØR.Rebond Liquid újra összeköti a hajszálak belső kötéseit és védi a keratin szerkezetet az egész színváltoztató folyamat során.

Minden színmegváltoztató eljáráshoz alkalmazható.

- Szőkítés
- Tartós festés
- Féltartós festés
- Nem befolyásolja az Aktivátor erősségét vagy a hatóidő hosszát.

### **Második Lépés – a CØR.Rebond Balzsam**

A CØR.Rebond Balzsam egy olyan helyreállító krém, amelyet a színmegváltoztató eljárás után való való használatra terveztek.

Kizárólag az első lépés után alkalmazható.

Ez a balzsam krém olyan aminosavak keverékét tartalmazza, amelyek javítják és feltöltik a hajat keratinnal.

A CØR.Rebond Balzsam mélyen behatol a kutikulába, ahol a sérült kötések találhatóak. Kijavítja a sérült keratint és újra egészséges keratin fehérjét hoz létre.

Ezen kívül hidratálja és erősíti az igénybevett hajszálakat.

# CØR.Rebond – Az O&M Kötéserősítő Adalékanyaga

## Hogyan működik?

Az aminosavak keveréke javítja és feltölti a haj keratin fehérje tartalmát, amely a színmegváltoztató eljárások során károsodhat.

Ezek az aminosavak mélyen behatolnak a kéregbe, ahol képesek megjavítani a sérült keratin részeket és helyreállítani azok szerkezetét.

Az aminosav komplex - amely egyébként a hajban is megtalálható - (arginin, glicin, alanin, szerin, valin, prolin, treonin, izoleucin és hisztidin) olyan védő tulajdonságokkal rendelkezik, amelyek az újraépítés mellett a haj egész felületét hidratálják, javítva ezzel szerkezetét, tartósságát és színmolekula felvevő képességét.

## Hogyan használjuk?

### Festés

- A festéket az O&M ajánlása szerint keverd.  
Minden 10g festékhez adj 1ml CØR.Rebond Liquidet (első rész).  
Példa: 50g festék + 75g Aktivátor – adj hozzá 5ml CØR.Rebond Liquid-et.
- Az ajánlott maximális mennyiség 5ml.

### Szőkítés

- Minden 10g szőkítőporhoz adj 2ml CØR.Rebond Liquidet.  
Példa: 20g Szőkítőpor és 40ml Aktivátor keverékéhez adj 4ml CØR.Rebond Liquidet.
- Az ajánlott maximális mennyiség 10ml.  
Miután a színmegváltoztató eljárás befejeződött, alaposan öblítsd le a hajad.
- A CØR.Rebond Balzsamot egyenletesen vidd fel a haj egészére – a mennyiség a haj hosszától függ. A hatóidő 5 perc.
- Öblítsd, majd samponozd és ápolj a hajad, hajtípusnak megfelelően.

# Az O&M Lighteners – Szőkítők, Világosítók

Az O&M többféle por és agyag alapú világosító termékkel rendelkezik, amelyek mindegyike egy-egy speciális cél elérésére alkalmas.

## O&M Keratinos Szőkítőpor

A Keratin Szőkítőpor kétféle változatban kapható: ammóniát tartalmazó (O&M Keratinos Szőkítőpor ) és az ammónia mentes (O&M Keratinos AM Fehér és O&M Keratinos AM Kék Szőkítőpor).

Mindkét típus keratin aminosav komplexet, bio makadámia olajat és aloe juice-t tartalmaz és kíméletes, hatékony világosítást biztosít.

Az alkalmazott keratin szerkezete hasonlít a haj saját szerkezetéhez és segíti annak újjáépítését és védelmét, a világosító folyamat során. A haj megőrzi természetes nedvességtartalmát.



- Alkalmask egy teljes frizura világosításához vagy melírozásához a fejbőrhez közel és a hajhosszon is.
- Fejbőrhez közel történő alkalmazásnál csak a 1,5 (5Vol), 3%-os (10Vol) vagy a 6%-os (20Vol) Aktivátor ajánlott.
- A hajhosszon történő világosítás esetén (melírozás) 3% (10Vol) - 12% (40Vol) Aktivátorok használhatók.
- Természetes (világosabb) haj esetén akár 7 árnyalat világosítás is elérhető. A szőkítő porhoz mérőkanalanként 40-60 ml Aktivátort kell hozzáadni, attól függően milyen állagot szeretnél elérni.

A pontos hatóidő nincs meghatározva, a világosítás gyakori ellenőrzésére van szükség, a kívánt árnyalat eléréséig. Ettől függetlenül 50 perc a maximális ajánlott hatóidő.

Ha a fejbőrhez közel alkalmazod, javasoljuk, hogy fóliás melírt készíts, hogy elkerüld a szőkítő keverék kiszáradását.

# O&M Paint Powder – Agyagos Szőkítőpor, szabadkezes technikákhoz

Az O&M Agyagos Szőkítőpor kitűnően alkalmazható, hair painting, balayage, szabadkezes technikákhoz. A szőkítés során a hajjal érintkező rész nem szárad ki, de nem is fogja meg a szabadon hagyott részt, miközben a haj megőrzi egészséges állapotát (max. 4-5 árnyalat világosítás lehetséges).

Fodrászként biztos te is találkoztál a következő problémákkal:

- A szőkítő por+oxidáns keverék túl gyorsan kiszárad
- A szőkített tincs „befogja” a szabadon hagyott részeket
- Nem mindig optimális a fejbőrhez közeli alkalmazás
- A megfelelő eredmény érdekében kompromisszumot kell kötni a haj állapota érdekében. Az O&M Agyagos Szőkítőpor összetevői úgy lettek kialakítva, hogy meghosszabbítsák a világosítási folyamatot. Mivel nem szárad meg a szőkítés alatt, így lehetőség van arra, hogy világosabb árnyalat legyen az eredmény, mialatt a keverék nedves marad. Alkalmazásával a fenti problémák mind elkerülhetők. A Rebond-ot nem szükséges alkalmazni hozzá.

## A legfontosabb összetevők:

**Kaolin agyag**, amely ezt eredményezi, hogy az Aktivátorral történő keverés során a termék sűrű paszta formájúvá alakul. Ez egy tökéletes állag a szabadon hagyott tincsek védelme érdekében (nem fogja meg azokat) valamint lehetővé válik, hogy a szőkítőkrém a hajszál körül a világosítás során végig nedves maradjon, akár 50 percen át is.

Az **Illite** egy másik agyagszerű termék, mely magába zárja a nedvességet anélkül, hogy a keverék megduzzadna. A hajtónél így tökéletes eredményt tudsz elérni. A szőkített tincseket a teljes biztonság érdekében azért javasoljuk fóliával egymástól elválasztani.

A **Rizs liszt**, mint természetes sűrítő, az **Aloe juice** pedig a világosítás közbeni extra nedvesség érdekében alkalmazott összetevő.

## Keverési útmutató

Óvatosan keverd össze az O&M szőkítőport a választott O&M Aktivátorral, amelyek lehetnek: 6% / 9% / 12% (20/30/40 Vol). A paszta árnyaltokhoz használható a legjobban.

O&M Szőkítőpor	O&M Aktivátor	
1	1.5	Az O&M által javasolt arány
1	2	Hígabb
1	1	Sűrűbb

# Színkorrekciók

## Előpigmentálás

A 2 árnyalattal sötétebb szín festése esetében előpigmentálásra van szükség. Ez a művelet a kívánt célárnyalattól és a haj porozitásától függően 1 vagy 2 lépésben végezhető el.

### 1 lépésben

Ha a jó állapotban lévő haj színét legfeljebb 2 szinttel sötétebb szintre kívánjuk festeni a célárnyalaton az alul lévő táblázatban megadott szintet közvetlenül adjuk a választott hajfestékhez.

- Keverék: 50g választot szín + 5g előpigmentáló árnyalat és 75ml Aktivátor.
- Hatóidő: legfeljebb 35perc.

### 2 lépésben

Amikor 3 szinttel sötétebb árnyalat a cél vagy nagyon töredezett hajjal dolgozol, akkor az első lépés az előpigmentálás. Ezután lehet csak a kívánt célárnyalatot alkalmazni.

- Az előpigmentálás keveréke:  
1 rész, a célszín mélységhez tartozó előpigmentáló árnyalatból és 2 rész 1,5% (5Vol) Aktivátor. Lsd. alul, a táblázatot.
- Száraz hajra vidd fel.
- Hatóidő: 15 perc.
- Fésüld át a haját és papírtörülközővel töröld le a felesleges színt.
- A célárnyalatot 3% (10Vol) Aktivátorral alkalmazd.
- Hatóidő: legfeljebb 35 perc.

Amint az a táblázatban is látszik mindig 1 árnyalattal világosabb árnyalatot válassz az előpigmentáláshoz, mint a kívánt cél színmélység.

Always choose a warm shade for pre-pigmentation 1 shade lighter than desired result.

Cél szint	Előpigmentálási árnyalat
9	10.3
8	9.3
7	8.34
6	7.34
5	6.45
4-2	6.45

# Színkorrekciók

## Színeltávolítás - radírozás

A korábban a hajszálakba került mesterséges színpigmentek eltávolítását akkor végezzük, amikor világosabb árnyalatot akarunk elérni a hajon (pl. drasztikus színváltoztatás) vagy a haj színe nem kívánatos a tervezett árnyalaton.

A nem kívánatos pigment eltávolítása – Gentle Cleanse – Lágý Radírozás  
A nem kívánt mesterséges pigment és a domináns szín eltávolítása – Cleanse - Radírozás

Mindkét esetben a Szőkítőport és az Aktivátort kell samponnal összekeverni.  
*in both cases a mixture of powder lightener with an Activator is mixed with shampoo.*

### Lágý Radírozás

#### Keverék:

1 kanál (30g) Keratin Szőkítőpor  
2 rész Aktivátor (60ml) 1,5% (5Vol)  
vagy 3% (10Vol) 30ml sampon (pl. Maintain the Mane)

- Nedves, mosatlan hajra kell felhordani.
  - Mindig a legsötétebb részekre vidd fel először.
  - Egyenletes hajszín esetén, hátul a nyakszirten kezd a felvitelt.
  - 3-5 percig finoman masszírozd, hogy a koktél behatoljon a hajszálakba, ezután hagyd addig hatni, amíg a kívánt domináns pigment megjelenik.
  - Ellenőrizd rendszeresen.
  - A hatóidő legfeljebb 30 perc.
  - Öblítsd le.
  - Teljesen szárítsd meg a haját.
  - Alkalmazd a kívánt célárnyalat keveréket 3% (10Vol) Aktivátorral.
  - A hatóidő a végső színárnyalat eléréséhez 25 perc.
- Közben ellenőrizd rendszeresen.

### Radírozás (erősebb)

#### Keverék

1 kanál (30g) Keratin Szőkítőpor  
2 rész Aktivátor (60ml) 3% (10Vol)  
vagy 6% (20Vol) és adj 6ml  
CØR.Rebond Kötéserősítő  
Folyadékot, minden 30g  
Szőkítőporhoz, de legfeljebb 10ml  
ajánlott

- Száraz, mosatlan hajra kell felhordani.
- Mindig a sötétebb területekre vidd fel először.
- Egyenletes hajszín esetén, hátul a nyakszirten kezd a felvitelt.
- Ne masszírozd.
- Ellenőrizd rendszeresen.
- A hatóidő: legfeljebb 50 perc.
- Ha elérted a kívánt másodlagos pigment árnyalatot (a kiindulási alapszínt), öblítsd le a haját és alkalmazd a CØR.Rebond Balzsamot.
- Masszírozd be a hajba egyenletesen és hagyd rajta 5 percig.
- Öblítsd le a haját.
- Samponozd és kondicionáld a haját.
- Teljesen szárítsd meg.
- Alkalmazd a kívánt célárnyalat keveréket 3% (10Vol) Aktivátorral.
- A hatóidő a végső szín eléréséhez 25 perc. Közben ellenőrizd rendszeresen.

# A Festékek Alkalmazása Szűzhajon

## Alkalmazás szűzhajon - normál árnyalat esetén

Ezt a technikát akkor alkalmazd, ha a haj nem volt még festve vagy a lenövés hosszabb, mint 2,5 cm és el akarod kerülni a "fényes" vagy a „csillogó” hajtövet. Ezzel a technikával biztosítani tudod az egyenletes szint a haj tövétől a haj végéig.

## A Normál Árnyalatok Alkalmazása Szűzhajon

- Vidd fel a választott szint a hajhosszra és a végekre, kb. 2,5cm távolságra a fejbőrtől.
- A hatóidő 20 perc.
- Ezután készíts egy új keverést, vidd fel a hajtőre, majd közvetlen utána a hajhosszra és a végekre is.
- Újabb 35-40 perc hatóidő a szokásos módon mosd le a festéket.
- Ha a célárnyalat sötétebb, mint a természetes, akkor alkalmazd a választott keveréket közvetlenül a hajtőtől a hajsálak végéig, ügyelve arra, hogy a végek is megfelelően színtelítettek legyenek.
- 35-40 perc hatóidő után alkalmazd a szokásos lemosási technikát.
- 2,5cm-nél nagyobb lenövés esetén alkalmazd először azon a hosszon, amely a lenövés része és több mint 2,5 cm távolságra van a fejbőrtől.
- A hatóidő legyen 20 perc ebben az esetben is.
- Ezután egy új keveréket vigyél fel a hajtőre, a hajhosszra és a végekre pedig az általad választott átmenetes technikával vidd fel a festéket.
- A hatóidő 35-40 perc legyen.

## A Szuper Szőkítők Alkalmazása Szűzhajon

- Vidd fel a választott keveréket a hajhosszra és a végekre, kb. 2.5 cm távolságra a fejbőrtől.
- A hatóidő 20 perc.
- Ezután egy új keverést vigyél fel a hajtőre, majd egyből a hosszra és végekre.
- Újabb 45-50 perc hatóidő után a szokásos módon mosd le a festéket.

# A Színkorrekció - Kiegyenlítés

## A szín kopása esetén

Az alábbiakban útmutatás található a színt vesztett hajvégek korrekciójára.

## Az árnyalat elvesztése

- A lenövés szokásos festése után 20 perc legyen a hatóidő.
- Keverj össze egy új adag célszín keveréket (nem kell hozzá alapszínt adni, csak akkor, ha a célárnyalat megkívánja) 1,5% (5Vol) vagy 3% (10Vol) Aktivátorral.
- Vidd fel a hajhosszra és a végekre és hagyd hatni 10 percig.

## Az árnyalati szint és az árnyalat elvesztése

- A lenövés szokásos festése után 20 perc legyen a hatóidő.
  - Keverj össze 25g célszín keveréket (bázis színt ne adj hozzá) 5g újrapigmentálási árnyalattal (Isd. az újrapigmentálás táblázatot)
  - Adj a fentiekhez 1,5% (5Vol) vagy 3% (10Vol) Aktivátort és vidd fel a haj hosszára és a végekre. A hatóidő, a teljes időből hátramaradt idő. .
- A Bőrérzékenység Vizsgálat

# Bőrérzékenység

Néhány fodrász partnerünk vagy vendége érzékeny vagy allergiás lehet a hajfestékekre.

Az O&M a legfejlettebb alacsony vegyi anyag (LCC- Low Chemical Content) technológiát alkalmazza, ammónia, PPD és rezorcin mentes festékeket gyárt, annak érdekében, hogy a termékek még kevesebb allergiát okozzanak.

Néhány összetevő ettől függetlenül érzékenységet vagy allergiát okozhat, ezért fontos az alkalmazás előtt érzékenységi próbát, tesztet kell végezni.

## Foltteszt

Az érzékenységi teszt elvégzéséhez vigyél fel a kívánt célszínből kis mennyiséget a fül mögé és hagyd ott lefedés nélkül 48 órán át.

Ha a próbaidő után a bőr kipirosodik, viszket vagy bármi egyéb módon irritált lesz, NE HASZNÁLD ezt a terméket.



**ST Beauty Kft.**

TH: 1147 Budapest,  
Ilosvai Selymes u. 5.

[www.st-beauty.co](http://www.st-beauty.co)

**Az üzlet nyitvatartása:**

H-Cs: 9-17, P: 9-16

**Központi Megrendelés:**

Tel.: +36-1-329-4298,  
+36-1-329-4060, 30-334-0859

Email: [megrendeles@st-beauty.co](mailto:megrendeles@st-beauty.co)

Viber, WhatsUp: +36-30-484-5939

Messenger: ST Beauty Webáruház

Webáruház: [www-st-beauty-shop.co](http://www-st-beauty-shop.co)

**Szalon Konzulensek:**

Ferenczi Kata

70-607-0942

[kataferenczi@st-beauty.co](mailto:kataferenczi@st-beauty.co) (Budapest és Nyugat M.o.)

Zentai Gábor (Dél Kelet Magyarország)

30-822-4057

[zentai.gabor73@gmail.com](mailto:zentai.gabor73@gmail.com)

Keress a Facebookon is: O&M Magyarország

**ORIGINALMINERAL.COM**

SASI Group Pty Ltd

2/14 McPherson Rd, Smeaton Grange NSW 2567, Australia T: 1500 724 635

USA Distributor / Distributeur, Etats-Unis: Simply Organic Beauty,

35095 US Highway North Suite 201, Palm Harbor, FL 34684 T: +1 (888) 213-4744

EU Distributor / Distributeur, UE: ICON Hairspa,

Juliesmindevej 12 4180 Sorø, Denmark T: +45 57 66 03 00